



## ALTO SERVICE ITALIA s.r.l.

Via Calagrande , 9b – via Di Vittorio , 27 – Z.I.

Tel. 0039/0584/969685/969518

Fax 0039/0584/969457

55040 CAPEZZANO PIANORE (Lucca) Italy

Web page: [www.altoservice.it](http://www.altoservice.it)

e-mail: [altoservice@altoservice.it](mailto:altoservice@altoservice.it)



# M350

## CARRELLO PORTA IMBARCAZIONI MOTORIZZATO SELF-PROPELLED TRAILER FOR BOATS



# M350

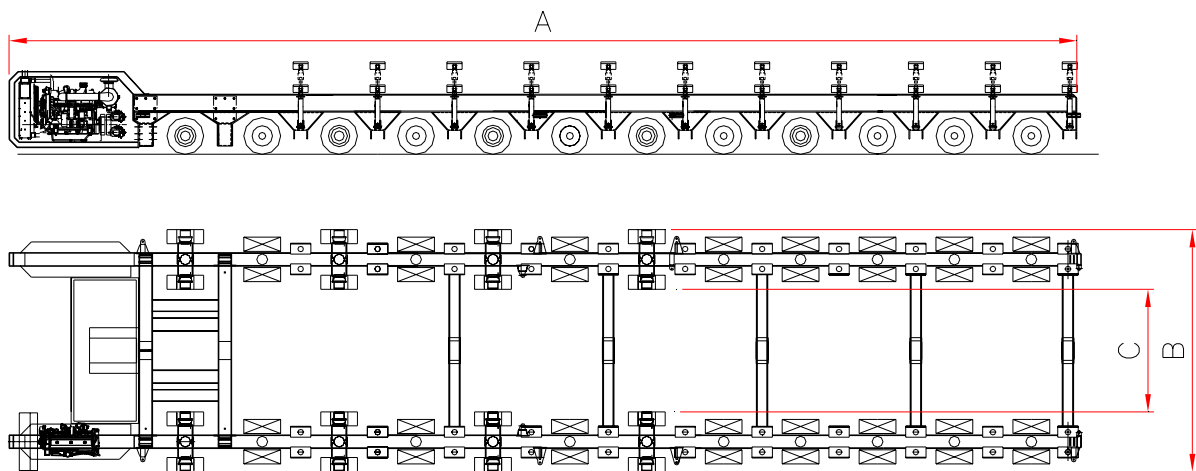
## CARATTERISTICHE TECNICHE

## TECHNICAL CHARACTERISTICS

- Carrello motorizzato semovente
- Radiocomando a distanza
- Gruppi ruota autolivellanti , basculanti e sterzanti
- Gomme piene
- Sollevamenti idraulici anteriori posteriori separati
- Sterzata anteriore - posteriore indipendente
- Parte posteriore aperta
- Candele telescopiche idrauliche

- Self-propelled trailer
- Remote control
- Self leveling , balancing , steering wheel sets
- Solid tires
- Frontal- rear separated hydraulic lifting
- Frontal – rear separated steering
- Open end design
- Telescopic hydraulic bars

			M350
Portata (Ton)	Capacity (Ton)		350
Lunghezza max "A" (mm)	Max length "A" (mm)		23600
Larghezza max "B" (mm)	Max width "B" (mm)		5334
Larghezza interno "C" (mm)	Inside clear width "C" (mm)		2700
Sollev. ant - post (corsa) (mm)	Frontal - rear lifting (stroke) (mm)		300
Sterzata ant - post	Frontal - rear separated steering		35°
Velocità max (km/h)	Max speed (km/h)		3
Pendenza superabile	Gradeability		3%
Ruote motrici (q.tà)	Motorized wheels (q.ty)		16
Gomma superel. (tipo/q.tà)	Superelastic Tire (mod/q.ty)		355-15 (48)
Freni idrost. per servizio (q.tà)	Hydrostatic brakes (q.ty)		16
Freni di emerg. e staz. (q.tà)	Emerg. and park. brakes (q.ty)		16



ALTO SERVICE ITALIA S.r.l. si riserva il diritto di modificare le caratteristiche per il miglioramento del prodotto  
 ALTO SERVICE ITALIA S.r.l. reserve the right to modify the characteristics in order to improve the trailer performance